

ЕКОЛОГІЧНІ КОМПЛЕКСНІ РІШЕННЯ



**ATH
Company**
NATURAL SOLUTIONS FOR HEALTH



B-Act[®]

ПРОБІОТИК КОРМОВИЙ



WWW.ATHCOMPANY.UA
+38 (044) 257-08-59

 ATHCOMPANY.UA

 ATHCOMPANY.UA

B-Act

ПРОБІОТИК КОРМОВИЙ



B-Act® – це пробіотична кормова добавка на основі життєздатних спор унікального штаму *Bacillus licheniformis* (ідентифікаційний номер штаму DSM 28710).

ХАРАКТЕРИСТИКИ

Bacillus licheniformis – грампозитивна, факультативно-анаеробна, спороутворююча бактерія.

1. СПОРИ ТА ВЕГЕТАТИВНІ КЛІТИНИ

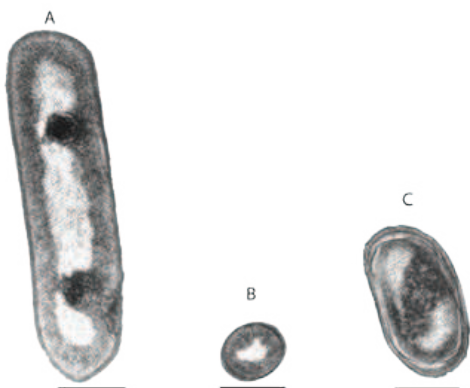
Спори в B-Act® захищають *Bacillus licheniformis*:

- Під час виробництва кормів
- У сильнокислому верхньому відділі травного тракту
- Під час ферментативного травлення

За сприятливого середовища спори проростають у вегетативні клітини за лічені хвилини.

B-Act® може витримувати високу температуру і високий тиск, таким чином виживаючи в процесі парового кондиціонування і гранулювання, які зазвичай використовуються в комбікормовому виробництві.

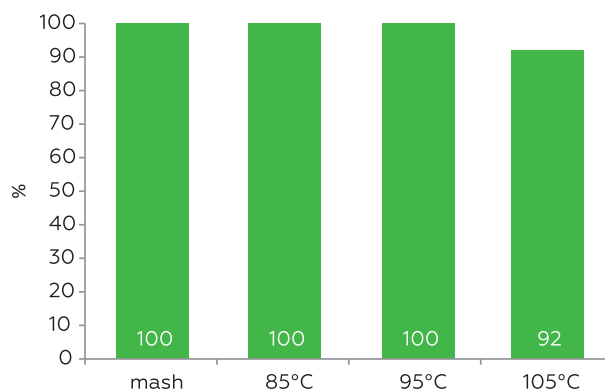
СПОРА BACILLUS LICHENIFORMIS



Джерело: American Academy of Allergy, Asthma & Immunology (Американська академія алергії, астми та імунології)

Вегетативна бактерія показана на поздовжньому (A) і поперечному (B) зрізах. C, неактивна спора, захищена кількома шарами щільно поперечно зшитих білків і пептидоглікану, товщиною 0,5 мкм кожен.

КОЕФІЦІЄНТ ВІДНОВЛЕННЯ



Стабільність гранул B-Act® при 85°C, 95°C і 105°C з кондиціонуванням протягом 90 с.

АЕРОБНІ ТА АНАЕРОБНІ

Більшість процесів травлення та всмоктування поживних речовин відбувається в тонкому кишечнику, де переважно знаходяться аеробні організми.

Переважає більшість кишкових бактерій мешкає в дистальному відділі кишечника. Через низький вміст кисню в цій частині кишечника кількісно переважають анаеробні бактерії.

Завдяки здатності подвійного дихання, аеробного та анаеробного *Bacillus licheniformis* в B-Act® здійснює свій позитивний вплив на весь кишковий тракт.

СПОСІБ ДІЇ

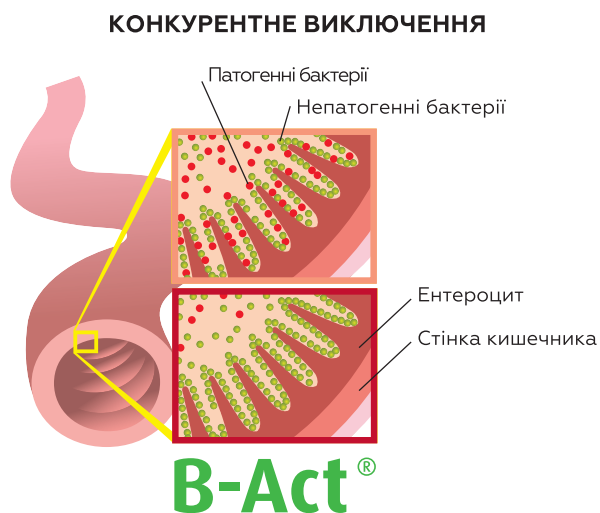


Мікробіота кишечника впливає як на продуктивність, так і на здоров'я господаря. Стрес (годівля, менеджмент, клімат тощо) негативно впливає на крихкий баланс мікрофлори.

B-Act® встановлює та підтримує корисну мікробну популяцію в кишечнику, створюючи сприятливе середовище для корисних бактерій шляхом конкурентного виключення та прямого антагонізму проти *Clostridium perfringens*.

1. КОНКУРЕНТНЕ ВИКЛЮЧЕННЯ

B-Act® колонізує слизову оболонку кишечника, блокує прикріплення та подальшу колонізацію патогенних мікроорганізмів шляхом конкуренції за поживні речовини та місце прикріплення. Це явище називається конкурентним виключенням.



2. ЛІХЕНІЦИДИН

B-Act® виробляє пептид ліхеніцидин, бактеріоцин, що вибірково пригнічує ріст *Clostridium perfringens*, збудника некротичного ентериту.





B-ACT®

ПОКАЗАННЯ ДО ЗАСТОСУВАННЯ

B-Act® слід застосовувати для:

- зменшення ризику некротичного ентериту
- попередження кишкових проблем
- підвищення продуктивності

Вид:

- добові курчата
- бройлери
- кури-несучки
- індики на відгодівлі
- індики батьківського стада
- дрібна домашня птиця на відгодівлі
- дрібна домашня птиця-несучка
- свині
- велика рогата худоба

ВИСНОВОК

B-Act® – це:

- пробіотична кормова добавка
- складається з життєздатних спор *Bacillus licheniformis*
- запобігає кишковим розладам у присутності *Clostridium perfringens*
- підвищує рентабельність інвестицій
- надзвичайно стабільний продукт
- покращує середньодобовий приріст ваги
- зменшує коефіцієнт конверсії корму

ДОЗУВАННЯ

B-Act® слід застосовувати для профілактики.

KVO <i>Bacillus licheniformis</i> /г B-Act®	Рекомендована доза B-Act® /т корму	KVO <i>Bacillus licheniformis</i> /т корму
3.2*10 ⁹	0.5 kg	1.6*10 ¹²

У стресових ситуаціях рекомендується 1-2 кг B-Act® /т корму.

B-Act® сумісний з антибіотиками, кокцидіостатиками та іншими кормовими добавками.

Упаковка: мішки по 20, 25 кг.
Термін придатності: 24 місяці.

B-Act®
Цільовий захист

